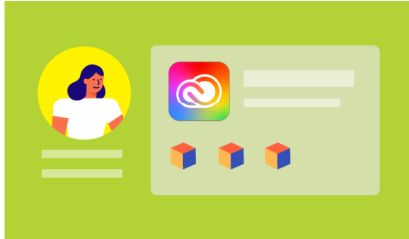


# [Adobe] Business ID 업데이트 공지사항



**Business ID**라고 들어보셨나요?

이번에 비즈니스용 스토리지 사용에 대해 제어 기능을 강화하고자 Business ID가 추가되었습니다 !

금주 중으로 Business ID 마이그레이션 작업이 다시 진행됩니다. Adobe ID(개인프로필)에서 Business ID(기업프로필)로 전환되고 있으며, 대부분 영업시간외 야간에 업데이트되고 있습니다.

업데이트하는 시간 동안(평균 약 30분) Admin Console에 접속할 수 없으며, 사용자가 10,000명 이상인 대규모 기업의 경우에는 몇 시간 정도 소요될 수 있습니다.

그렇게 업데이트가 완료된 사용자의 경우 로그인 창에서 “**회사이름**”으로 된 Business ID와 “**개인 프로필**”이라고 보이는 Adobe ID를 확인하실 수 있으며, 회사 프로필로 선택하여 로그인해주셔야 제품 사용이 가능합니다.

## 비즈니스 프로필

Adobe Creative Cloud for Teams 또는 Enterprise 플랜으로 라이선스를 할당받는 경우에는 비즈니스 프로필이 제공됩니다.

비즈니스 프로필에 저장된 콘텐츠는 조직에서 액세스하거나 제어할 수 있습니다.

## 개인 프로필

Adobe 홈페이지에서 개인 플랜을 구매하거나 체험판을 이용하는 경우 개인 프로필이 제공됩니다. 사용자가 **개인 프로필**의 모든 클라우드 콘텐츠를 단독으로 관리합니다.

*비즈니스 프로필과 개인 프로필 차이점*

자세한 내용은 아래 **사용자 팀 가입 절차를** 참고 부탁드립니다.

## 사용자 팀 가입 절차 (신규 사용자)

관리자는 기존과 동일하게 사용자에게 제품 라이선스를 할당하면 됩니다.  
사용자만 기존과 달리 [팀 가입] 절차가 추가되었습니다.

1. 라이선스 할당이 완료되면 다음과 같은 메일이 사용자 쪽으로 발송됩니다.  
사용자는 해당 메일 본문 속 [시작하기] 버튼을 클릭하여 Adobe ID로 로그인합니다.

### Photoshop 시작하기



Adobe <notifications@adobe.com>  
받는 사람 [redacted]



08-17 (화)

이 메시지가 표시되는 방식에 문제가 있으면 여기를 클릭하여 웹 브라우저에서 메시지를 확인하십시오.



환영합니다! **Photoshop** 시작 방법에  
대해 안내해 드리도록 하겠습니다.

[redacted] 회사명 의 관리자가 귀하에게 **Photoshop**

Adobe Photoshop 사용을 시작하려면

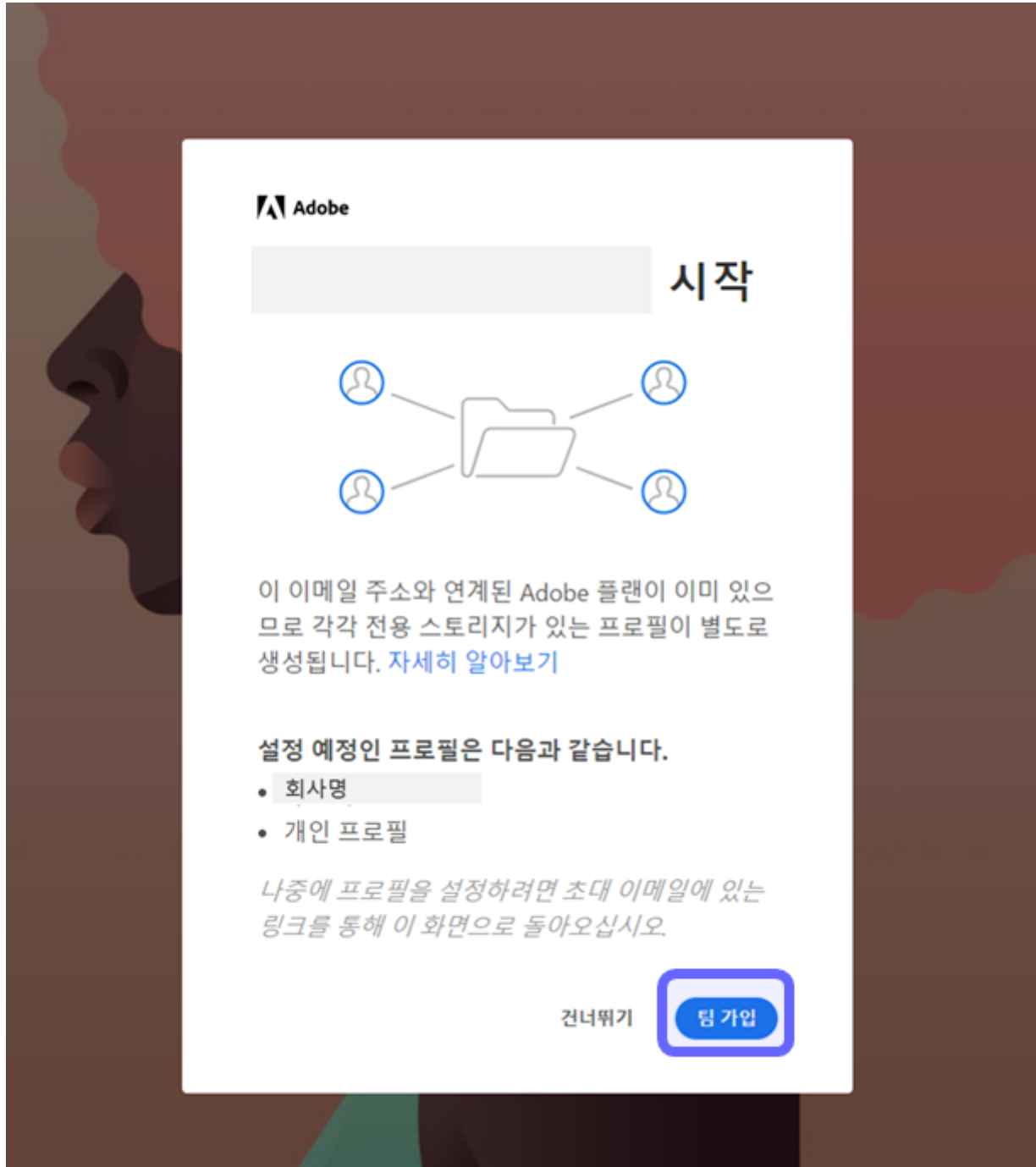
[redacted] 이메일 주소 이메일 주소를 사용하고 아래의  
시작하기 버튼을 클릭하여 Adobe에 로그인하고 프로필을  
작성하십시오. 이미 Adobe 계정을 보유하고 있다면  
로그아웃했다가 다시 로그인하여 액세스하십시오.

시작하기

Creative Cloud를 사용하여 다음과 같은 작업을 수행할 수  
있습니다.

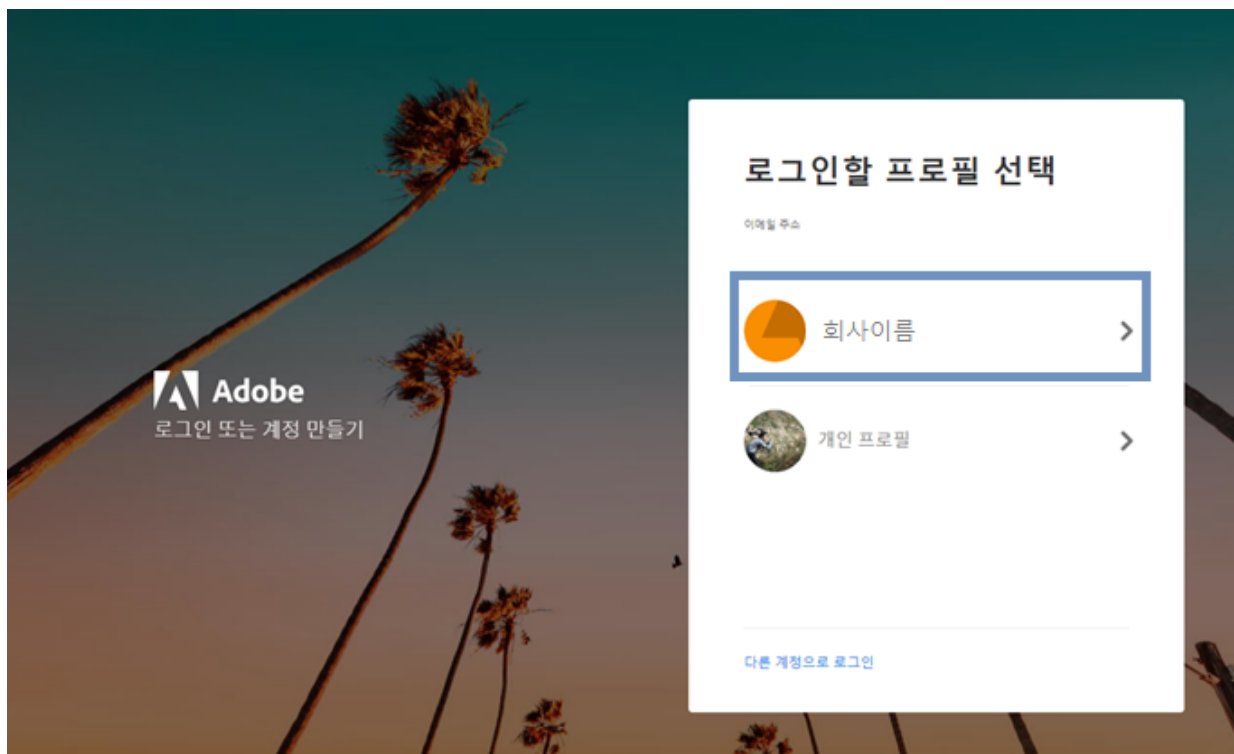
사람들에게 알려주세요.

2. 로그인 후 다음과 같은 화면에서 **[팀 가입]** 버튼을 누르고 잠시동안 기다려줍니다.  
(로딩은 3~5분정도 소요될 수 있습니다.)



3. 팀 가입까지 완료되면 사용자는 회사 프로필을 통해 제품 사용이 가능하며,  
회사 프로필로 로그인해야만 CCT/CCE 제품 라이선스를 활성화할 수 있습니다.

팀 가입이 완료된 사용자는 로그인 화면에서 이메일 주소 입력 후 프로필을 선택할 수 있으며,  
반드시 **회사명으로 되어 있는 프로필로 로그인한 경우에만 제품 사용이 가능합니다.**  
(개인 프로필을 선택하는 경우 체험판으로 표시됨)

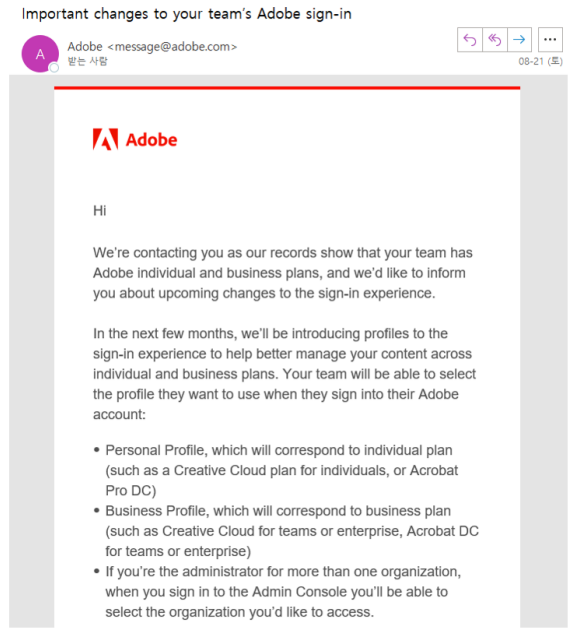
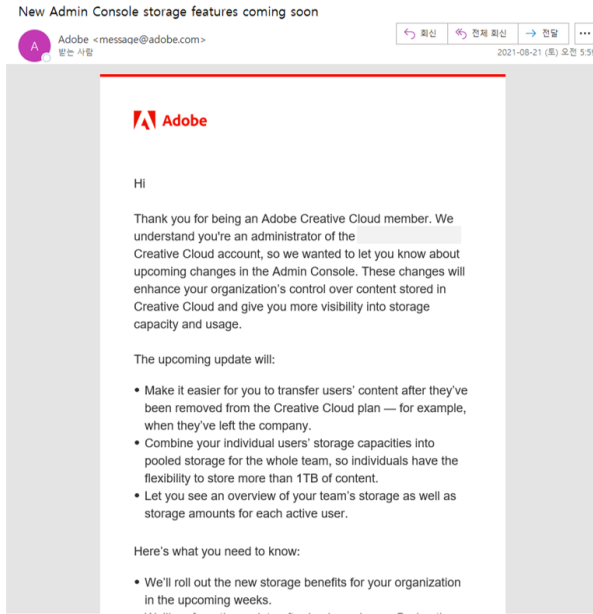


## 사용자 팀 가입 절차 (기존 사용자)

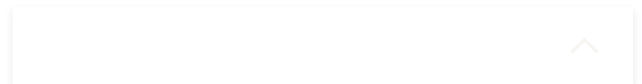
기존에 CCT/CCE 제품을 구매한 고객사는 관리자쪽으로 하기와 같은 Admin Console Storage 기능이 업데이트 될 예정이라는 **안내 메일이 발송됩니다.**

업데이트 되기 며칠 전에도 안내 메일이 발송되며, 메일 내용은 조금씩 상이할 수 있습니다.





1차 안내 메일



## New Admin Console storage features coming soon



Hello Admins

Thank you for being an Adobe Creative Cloud member. We understand you're an administrator of the Creative Cloud account, so we wanted to let you know about upcoming changes in the Admin Console. These changes will enhance your organization's control over content stored in Creative Cloud and give you move visibility into storage capacity and usage.

The upcoming update will:

- Make it easier for you to transfer users' content after they've been removed from the Creative Cloud plan — for example, when they've left the company.
- Combine your individual users' storage capacities into pooled storage for the whole team, so individuals have the flexibility to store more than 1TB of content.
- Let you see an overview of your team's storage as well as storage amounts for each active user.

Here's what you need to know:

- We'll roll out the new storage benefits for your organization in the upcoming months.
- We'll perform the update after business hours. During the update, the Admin Console may be unavailable for around 30 minutes. This shouldn't impact users' access to Creative Cloud — they'll simply be asked to log back in.
- Some of your users may have another business or individual plan under the same email address. We'll be separating their plans into different profiles to help them choose where to create and store their content. These users will have an option to select the profile at the time of sign-in.
- If you're the administrator for more than one organization, when you sign in to the Admin Console you'll be able to select the organization you'd like to access. · Here's an [article](#) with more information about these new storage features and sign-in changes for users with multiple plans.

We'll remind you a few days before the update. In the meantime, I would like to invite you to a MS TEAMS call to walk through the upcoming storage changes and answer any related questions you may have.

Thank you,

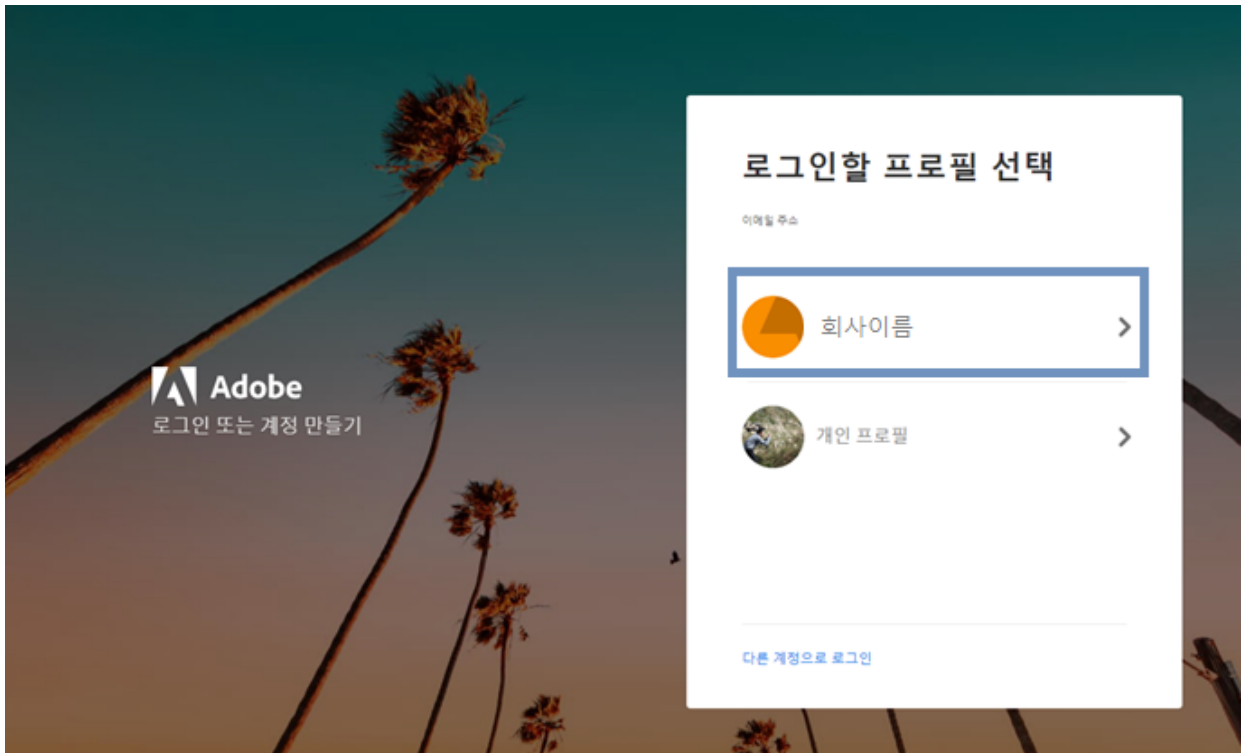
Joel Joseph

최종 안내 메일

이후 Business ID로 업데이트가 완료되면 사용자의 경우 PC에서 자동으로 로그아웃 되거나 '라이선스 만료' 혹은 '체험판' 화면이 뜨게 됩니다.

기존에 사용하고 계시던 이메일 주소로 다시 로그인 해주시면 됩니다.

로그인 시 하기와 같이 **회사 이름으로 되어 있는 프로필**을 선택하여 로그인해주시면 됩니다.  
(체험판으로 뜨는 사람은 '다른 이메일 주소로 로그인' 메뉴를 선택하여 로그인해주시면 됩니다.)



## FAQ

### !! 새로운 스토리지 기능 보러가기

[https://helpx.adobe.com/kr/enterprise/using/storage-for-business.html#sa\\_src=web-messaging](https://helpx.adobe.com/kr/enterprise/using/storage-for-business.html#sa_src=web-messaging)

### !! Business ID 알려진 문제들

<https://helpx.adobe.com/kr/enterprise/kb/known-issues-business-id.html>

### !! Adobe 프로필 관리

<https://helpx.adobe.com/kr/enterprise/using/manage-adobe-profiles.html>

**!! 주문해 주셔서 감사합니다! 메일이 발송됩니다.**



## 주문해 주셔서 감사합니다!

고객님의 상환 코드가 수락되었습니다. 고객님의 Creative Cloud 모든 앱 구독은 [redacted] 까지 지속됩니다. 시작하려면 아래 링크를 클릭하십시오.

시작하기

Business ID로 업데이트 되면서 스토리지 또한 개인 프로필과 기업 프로필으로 분리되고 있습니다.

**여러 콘솔을 가진 고객의 경우에는 사용자가 직접 개인 프로필에 저장된 에셋들을 백업**하셔야 하는 상황이며, Adobe에서는 각 사용자들이 스토리지 에셋을 백업할 수 있도록 개인 프로필에서 사용할 수 있는 라이선스를 60일을 제공하고 있습니다. (이때 위와 같은 메일이 발송됩니다.)

해당 메일을 받으신 고객의 경우에는 메일 본문 속 명시되어 있는 날짜까지 개인 프로필에 저장된 에셋들을 백업하셔야 합니다.

해당 날짜 이후에는 개인 프로필에 저장된 에셋들이 **삭제**되므로 반드시 그 전에 백업하셔야 하며,

백업 방법에 대해서는 하기 사이트 참고 부탁드립니다.

<https://helpx.adobe.com/enterprise/using/move-assets-across-profiles.html>

기타 문의 사항은 <http://support.sckcorp.co.kr/home>에 문의 부탁드립니다.

